

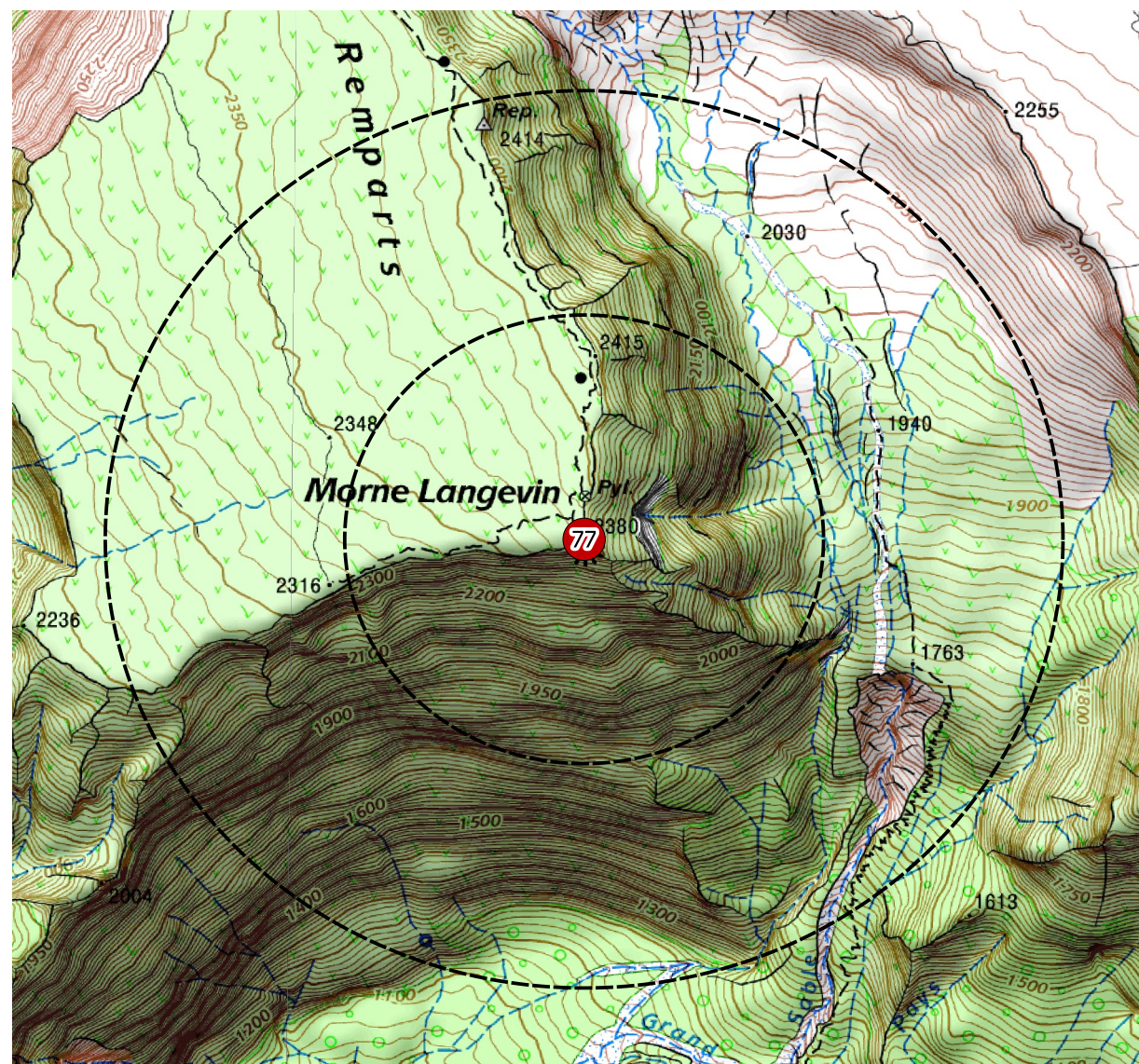
Date	N° du poste	Poste déplacé ? (GPS/carte)	Observateur
------	-------------	-----------------------------	-------------

Heure	Couverture nuageuse %	Vent 0 / 1 / 2 / 3	Pluie
-------	-----------------------	--------------------	-------

une ligne= un nouvel individu= une croix carte avec son numéro

1 : Carto flash (5 minutes)					
n° carte	Sexe/Âge				
	F	M ad	M Sub	Juv	Indéter
1					
2					
3					
4					
5					
6					
7					
8					
9					
10					
11					
12					
13					

Remarques



vue dessus



2 : Focale 80 minutes		N° poste :		Heure début :	
Nb min d'individus différents	Femelle	Mâle adulte	Mâle Subadulte	Juvénile	Indéterminé

Nb max d'individus en simultané =

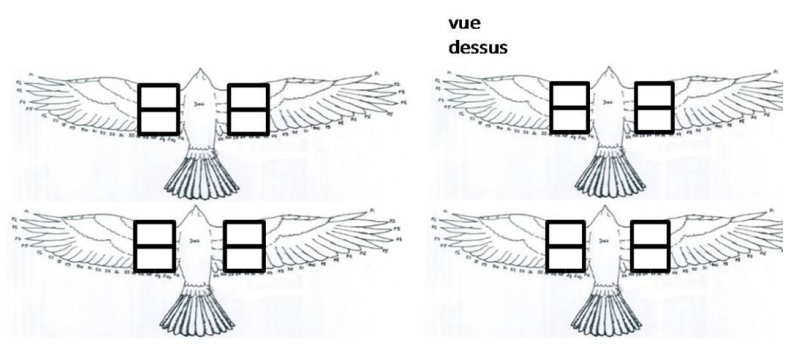
une ligne = un comportement reproducteur = une croix carte avec son numéro

n° carte	combinaisons possibles	M/F+J ou M+F	M/F	J	M/F	M+F	M+F	M+F	M+F	M/F	M/F	F	M/F	M/F	Signes distinct. (marques, mues...). M+F : Préciser	Id ind. ou couple
		passage proie	transp proie	sollic ad	mat nid	copul	parade (2)	interact couple	cri alarme	pose sol	sollic M	défense ter	parade (1)			
1																
2																
3																
4																
5																
6																
7																
8																
9																
10																
11																
12																
13																
14																
15																
16																
17																
18																
19																
20																
21																
22																
23																
Bilan		couples certains min =			couples probables min =						couples possibles min =					

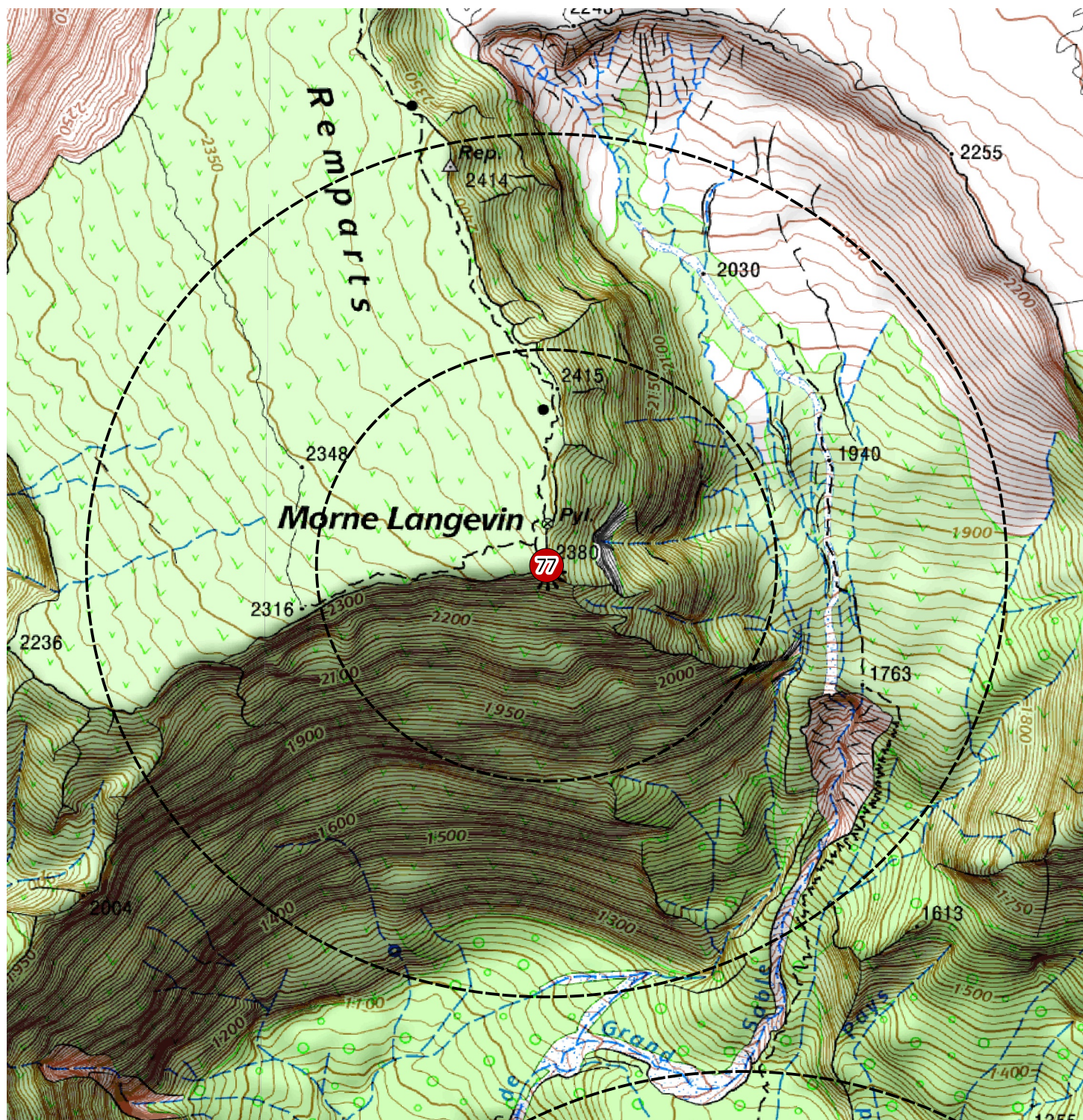
Descriptif des comportements de reproduction

- Passage proie** : échange de proie entre un adulte et un jeune ou entre un mâle et une femelle
- Transp proie** : déplacement d'un mâle ou d'une femelle avec une proie
- Sollic ad** : sollicitation d'un adulte par un jeune
- Mat nid** : mâle ou femelle transportant des matériaux pour la construction du nid
- Copul** : copulation entre un mâle et une femelle
- Parade (2)** : parade ensemble d'un mâle et d'une femelle
- Interaction couple** : vol d'un mâle et d'une femelle avec interaction (simulation de passage de proie, prise de serres)
- Cri alarme** : cri d'alarme (kékékéké) émis par un mâle ou une femelle à l'encontre d'un intrus
- Pose sol** : pose d'un individu au sol
- Sollic M** : sollicitation d'un mâle par une femelle (cris stridents répétés)
- Défense ter** : piqué d'un mâle ou d'une femelle sur un intrus puis accompagnement hors du territoire
- Parade (1)** : parade d'un individu tout seul

Remarques



Noter d'une croix chaque comportement reproducteur et son numéro associé



Hachurer les zones masquées par la végétation

PAUSE IMPOSEE (5 minutes au minimum) : Ne pas regarder les oiseaux

N° poste :

Heure

Couverture nuageuse

%

Vent

0 / 1 / 2 / 3

Pluie

une ligne = un nouvel individu = une croix carte avec son numéro

1 : Carto flash (5 minutes)

n° carte	Sexe/Âge				
	F	M ad	M Sub	Juv	Indéter
1					
2					
3					
4					
5					
6					
7					
8					
9					
10					
11					
12					
13					

Remarques

